



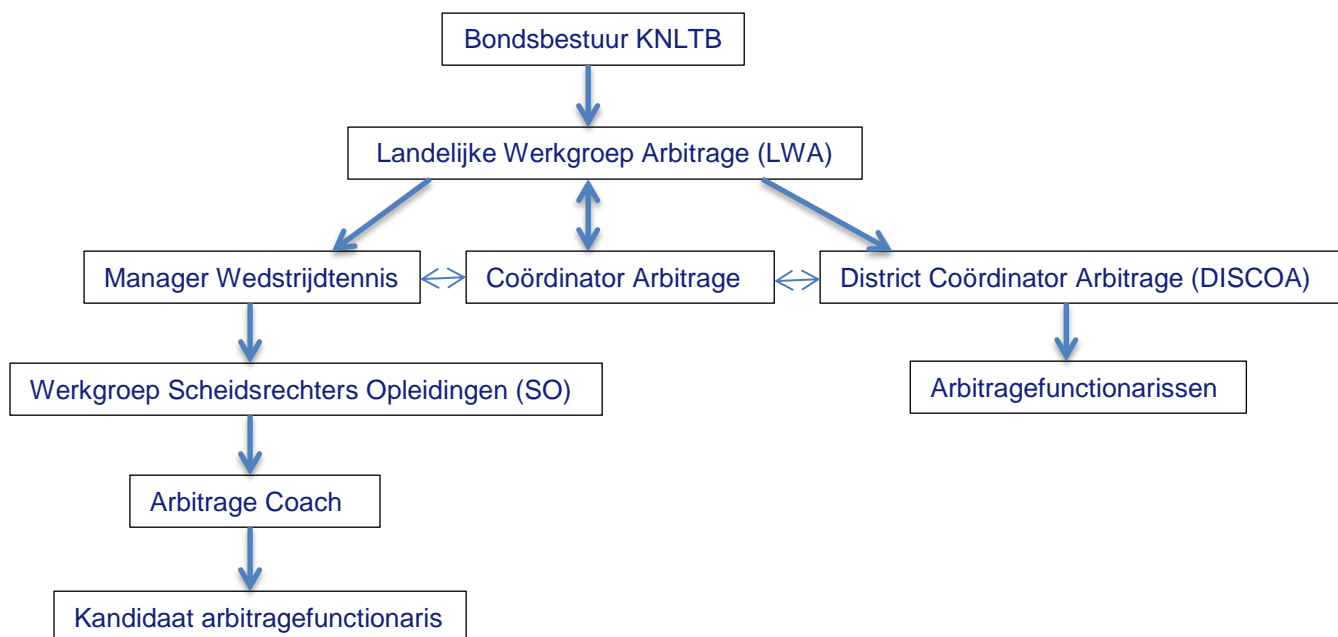
Hulpdocument Arbitrage

Dit document is een hulpmiddel voor het aanspreekpunt arbitrage binnen je vereniging. Het laat je zien waar je informatie kan vinden als je even niet weet waar je moet zoeken.

1. Organisatie

Allereerst leggen we je uit hoe de organisatie rondom arbitrage in elkaar zit. Het bondsbestuur van de KNLTTB bepaalt het algemeen beleid ten aanzien van arbitrageaangelegenheden. De Landelijke Werkgroep Arbitrage (LWA) is belast met alle beleidsvoorbereidende en beleidsuitvoerende taken inzake de organisatie en alle overige zaken aangaande de arbitrageaangelegenheden van de KNLTTB. Zie figuur 1 voor het organogram van arbitrage.

Figuur 1. Organogram Arbitrage



Arbitrage organisatie op het bondsbureau

Op het bondsbureau is de coördinator Arbitrage verantwoordelijk voor alle uitvoerende werkzaamheden van arbitrage in samenwerking met de LWA. Je kan met alle vragen betreffende arbitrage hier terecht.

Contactgegevens:

E-mailadres: arbitrage@knltb.nl

Telefoonnummer: 088-1302600

Organisatie arbitrage in de districten

De LWA stelt een District Coördinator (DISCOA) aan die verantwoordelijk is voor de uitvoering van alle arbitrageaangelegenheden in het desbetreffende district, tenzij het taken betreft die door de LWA worden verzorgd. Deze DISCOA werkt onder verantwoordelijkheid van de LWA. Zie onderstaande afbeelding voor de verdeling van Nederland in districten.

Afbeelding 1. Nederland in districten



Voor welke vragen kan je terecht bij een DISCOA?

- Wanneer je als vereniging arbitrage hebt aangevraagd bijvoorbeeld voor je open toernooi, is tijdens dit toernooi de DISCOA het aanspreekpunt.
- Wanneer je vragen hebt rondom het zijn van een arbitragefunctionaris, bijv.:
 - Wat moet je doen als arbitragefunctionaris?*
 - Hoe ziet je dag eruit?*
 - Hoe kan ik het worden?*

Stuur je vraag naar arbitrage@knltb.nl. Zie afbeelding 2 voor een overzicht van de DISCOA's.

Afbeelding 2. Overzicht DISCOA's

District	Discoa
Noord-Holland Noord en IJmond	Patrick van Tongeren
Leiden	Frank van Herpen
Groningen / Drenthe	Roelof Weijer
Friesland	Roelof Weijer
Overijssel	Cees Roozendaal (waarnemend Discoa)
Utrecht	Dunja van de Walle
Gelderland	Cees Roozendaal
Den-Haag, Rotterdam en Zeeland	Zoekende naar een DISCOA
West-Brabant	Zoekende naar een DISCOA
Centraal-Brabant	Dunja van de Walle (waarnemend Discoa)
Oost-Brabant	Zoekende naar een DISCOA
Limburg	Piet Dijcks

2. Arbitragefunctionaris worden?

Arbitragefunctionarissen zijn onmisbaar voor een eerlijke tennissport. De KNLTB is dan ook altijd op zoek naar enthousiaste mensen die arbitragefunctionaris willen worden!

Mogelijkheden bij de KNLTB

Binnen de KNLTB zijn er verschillende functies op het gebied van arbitrage:

- Stoelscheidsrechter: de meest bekende functie als je aan arbitrage denkt. Je leidt de partij, past de regels toe en roept de stand af.
- Lijnrechter: als lijnrechter sta je op een lijn en ben jij de persoon die aangeeft of de bal in of uit is. Dit is je hoofdtaak.
- Toezichthouder: als toezichthouder hou je toezicht op de regels over meerdere banen.
- Hoofdscheidsrechter: de hoofdscheidsrechter geeft tijdens een competitiewedstrijd of toernooi leiding aan de stoelscheidsrechters, lijnrechters en/of toezichthouders.

Het doel van alle functies is om te zorgen voor een eerlijk spelverloop en hierdoor het spel leuker te maken voor de spelers. In iedere functie maak je beslissingen op cruciale momenten. Hier zit ook direct de uitdaging: het maken van de juiste beslissing binnen enkele seconden.

Niveaus

Je kunt je functie als arbitragefunctionaris op verschillende niveaus uitvoeren:

- Verenigingsniveau: als verenigings scheidsrechter of toezichthouder ben je actief op verenigingsniveau. Je hebt alleen een digitale theorie opleiding gehad, waarmee je kunt functioneren bij verenigingsevenementen.
- Districtsniveau: je functioneert als arbitragefunctionaris bij toernooien van de KNLTB binnen het district waarin je woonachtig bent. Het niveau varieert tussen speelsterkte 2-8.
- Landelijk niveau: je functioneert in het hele land bij toernooien van de KNLTB en door de KNLTB georganiseerde competities. Het niveau varieert tussen speelsterkte 1-3.
- Internationaal niveau: je functioneert in Nederland of het buitenland bij internationale ATP, WTA of ITF toernooien. Het niveau reikt tot de top van de wereld.

Het opleidingspad is [hier](#) te zien.

Waarom scheidsrechter zijn?

- Goede cursussen en opleidingen (met begeleiding door ervaren scheidsrechters);
- Doorgroeimogelijkheden tot (inter)nationaal scheidsrechter;
- Een afwisselende werkomgeving;
- Veel gelegenheid om praktijkervaring op te doen;
- Actief zijn op grote toernooien tussen bekende spelers;

Als scheidsrechter kun je je blijven ontwikkelen. Door opleidingen te volgen kun je steeds beter worden, zodat je ook wedstrijden mag leiden op grotere toernooien met een hoger spelniveau.

Aanmelden

Via de website kan iedereen zich aanmelden om arbitragefunctionaris te worden via [deze](#) link.

3. Tennisspelregels

De gewone tennisspelregels zoals de puntentelling, netfouten en voetfouten zijn waarschijnlijk wel bij je bekend. Misschien ben je zelfs wel op de hoogte van de verplichte afmetingen van de baan en de hoogte van het net. Maar wist je dat je (soms) een bal aan de andere kant van het net mag slaan? Als een bal stuit aan jouw kant van het net en zoveel effect heeft dat hij direct weer 'terugschiet' naar de andere kant van het net, is dat de enige keer dat u over het net mag reiken om te proberen de bal te slaan.

Alle regels kunt je nalezen in [dit](#) document.

Tennismasterz

Om deze spelregels spelenderwijs te kunnen leren, heeft de KNLTB in samenwerking met Naar een veiliger sportklimaat de spelregelmodule Tennismasterz ontwikkeld. Via de website van Tennismasterz kun je jouw spelregelkennis testen en ook een spelregelbewijs halen. Neem dus vooral een kijkje op de www.tennismasterz.nl.

4. Arbitrage aanvragen bij je toernooi

Ieder toernooi kan arbitrage aanvragen voor zijn toernooi. Wil je vereniging de finaledag van het open toernooi wat extra uitstraling geven? Vraag arbitrage aan bij de KNLTB!

Via [deze](#) link kan je arbitrage aanvragen.

Wil je wat meer informatie lezen over de mogelijkheden voor het aanvragen van arbitrage bij een open of JRT toernooi? Kijk dan even in [dit](#) document.

Is het je nog niet helemaal duidelijk en heb je nog een aantal vragen? Stel ze via arbitrage@knlb.nl.